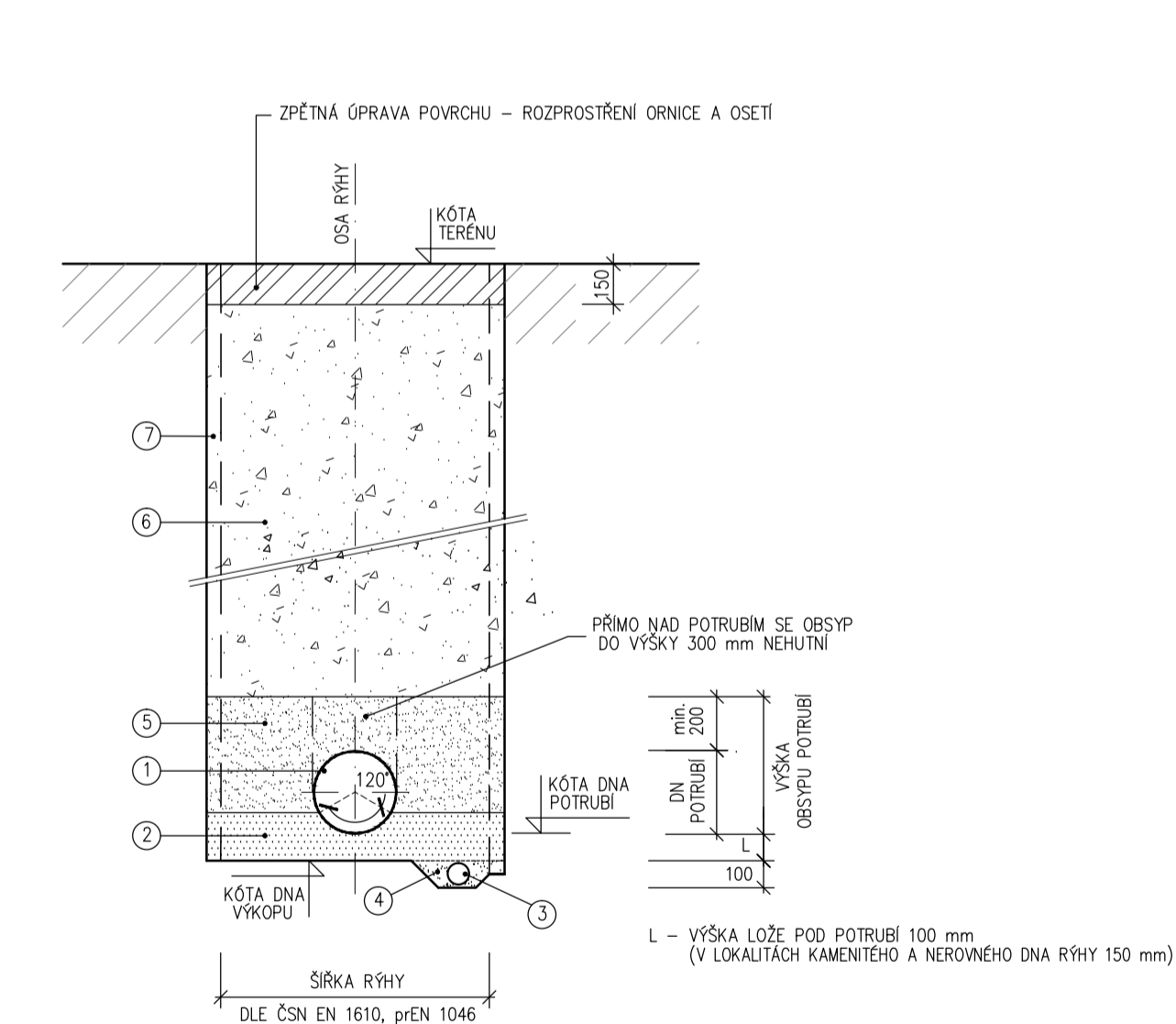
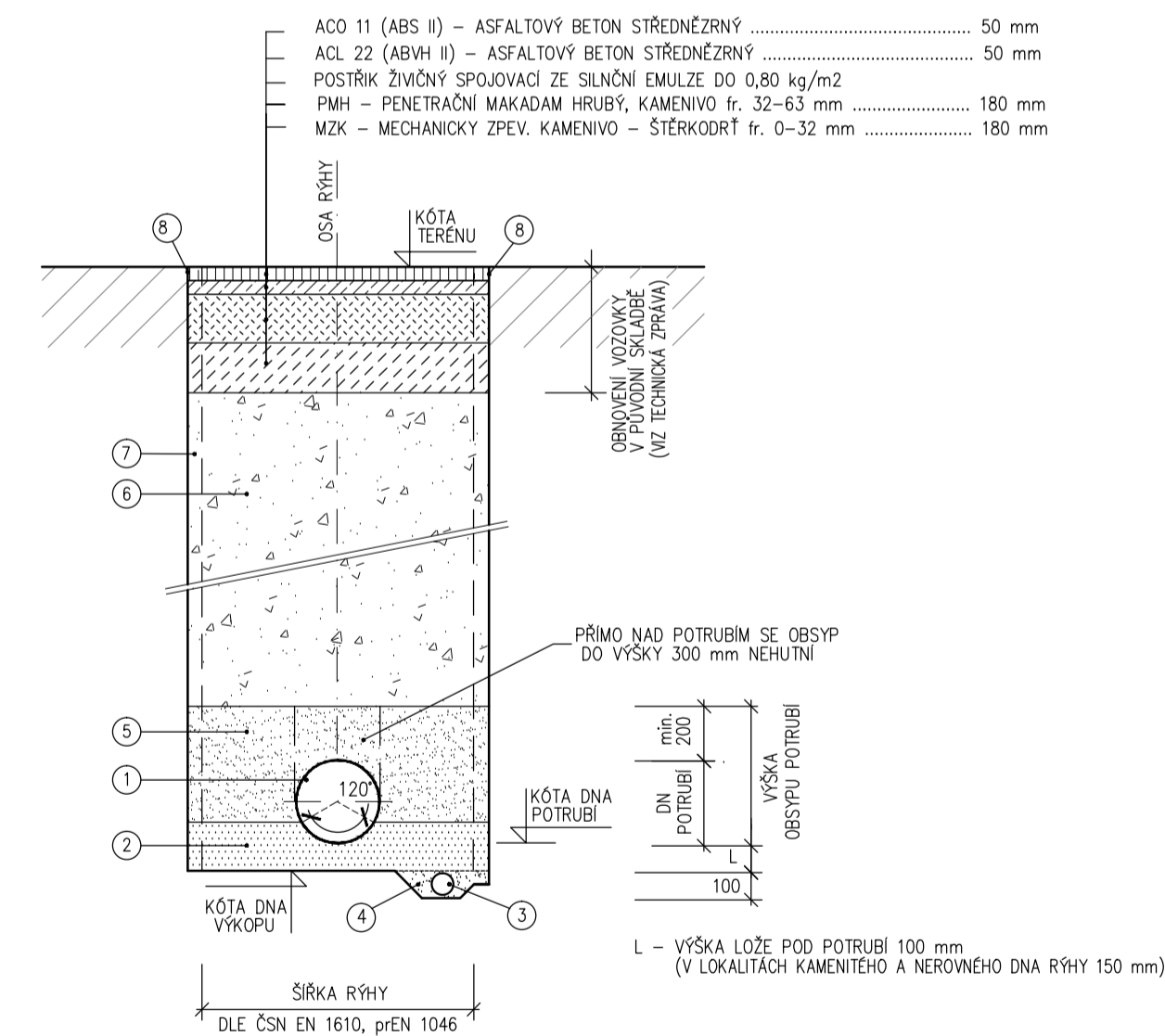


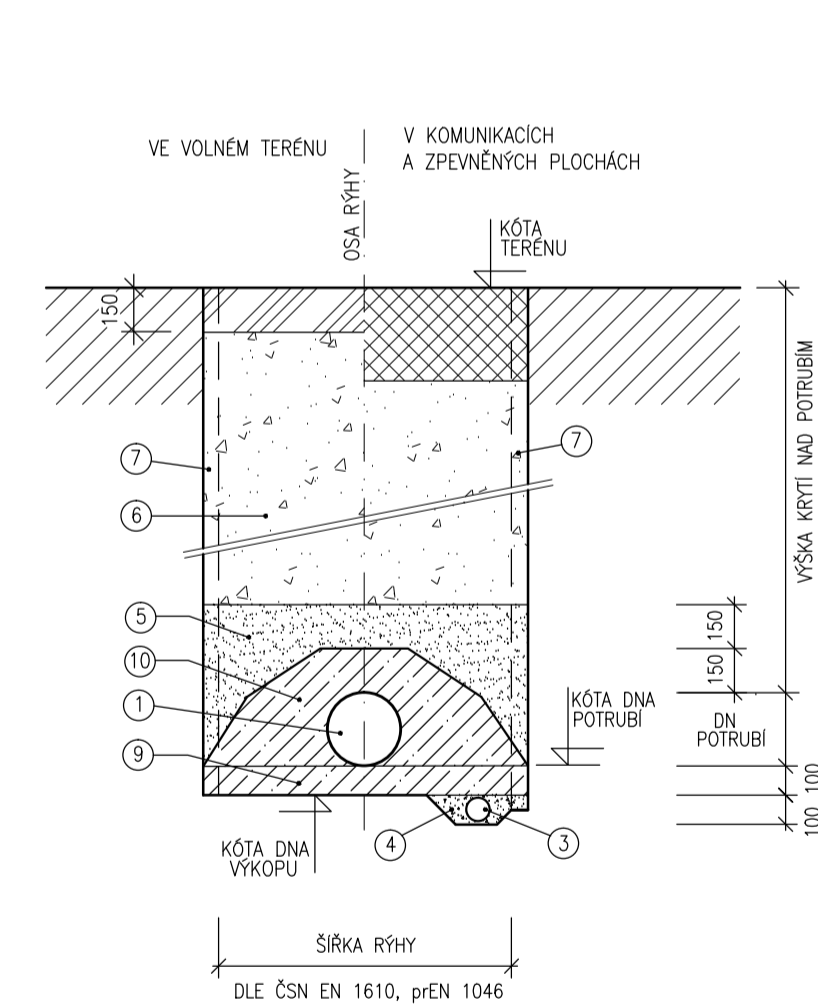
VE VOLNÉM NEPOJÍZDNÉM TERÉNU



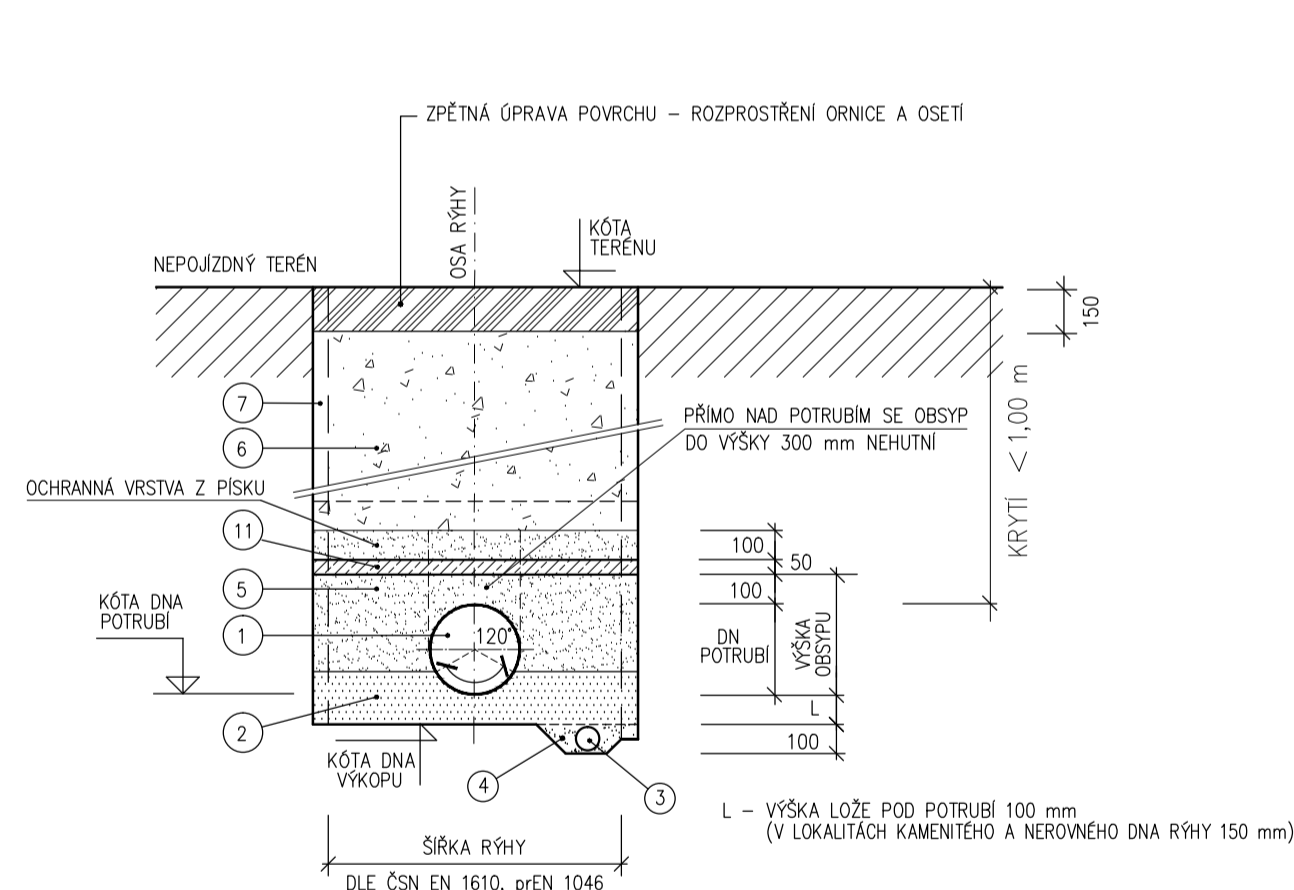
VE VOZOVKÁCH STÁVAJÍCÍCH MÍSTNÍCH KOMUNIKAC



VARIANTA S OBETONOVÁNÍM POTRUBÍ (V MÍSTECH S NEDOSTATEČNÝM KRYTÍM NAD POTRUBÍM, VIZ SITUACE PODROBNĚ)



VARIANTA S TELENOU IZOLACÍ V MÍSTECH KRYTÍ NAD POTRUBÍM MENŠÍ NEŽ 1,00 m



LEGENDA:

- 1 KLAŽE POD POTRUBÍ ŽEBROVANA PP SN 8 AŽ SN 16, vyrobená v souladu s ČSN EN 13479 (DN viz výkresy Situace a Podélný profil)
- 2 LOŽE POD POTRUBÍ – ZHTUŇENÁ VRSTVA PISKU (PÍŠČICA ZEMINA, HLUTINOPÍŠČICA ZEMINA, ŠTERKOPÍSEK) – ZRNITOST max. 8,00 mm
- 3 DRENÁŽNÍ POTRUBÍ DN 100 PE/HD (v případech odvodnění rýhy v úsecích pod ustálenou hladinou spodní vody)
- 4 DRENÁŽNÍ VRSTVA – ŠTĚRK 32–63 mm (v úsecích odvodnění rýhy drenážním potrubím)
- 5 ZHTUŇENÝ OBSPOTRUBÍ NESOUDRŽNĚ SPOLEHLIVĚ HLUTINELLOU ZEMINOU (PÍSEK, ŠTERKOPÍSEK) – SMÍŠENÁ FRAKCE 0–20 mm
HLUTNĚNÍ PO VRSTVÁCH max. 150 mm (PO STRANÁCH POTRUBÍ 98% PS)
- 6 ZHTUŇENÝ ZÁSPY RÝHY TRÍDĚNOU DOBRĚ HLUTINELLOU ZEMINOU Z VÝKOPU, HLUTNĚNÍ PO VRSTVÁCH max. 300 mm
- 7 OBOUSMĚRNĚ ZATAŽNÉ PAŽENÍ VÝKOPU RÝHY – PAŽICÍ BOXY
- 8 NÁVAZÁNÍ NA STAV. VOZOVKU – VYROVNÁNÍ STYČNÉ PLOCHY, ZALITÍ SPÁRY ASFALT. ZÁLIVKOU
- 9 LOŽE POD POTRUBÍ – BETON TŘ. C 20/25 XC2
- 10 OBETNOVÁ POTRUBÍ – BETON TŘ. C 20/25 XC2
- 11 TEPELNĚ IZOLAČNÍ DESKY Z IZOLAČNÍHO PĚNOVÉHO SKLA – tl. 50 mm, pevnost v tlaku min. 1,20 MPa

MÍRA ZHUTNĚNÍ OBSYPU POTRUBÍ A ZÁSYPY RÝHY – VE VOLNÉM TERÉNU min. 93% PS

PROVÁDĚNÍ STOK SE ŘÍDÍ ZEJMÉNA ČSN EN 1610, ČSN 75 6101 (75 6114) A TECHNOLOGICKÝMI PŘEDPISY VÝROBCŮ ZABUDOVANÝCH MATERIÁLŮ PRO PROVÁDĚNÍ ZEMNÍCH PRACÍ JE ZÁVAZNÁ ČSN 73 6133 (NAHRAŽUJE ČSN 73 3050).

PRO ŠÍŘKU RÝHY JE ZÁVAZNÁ ČSN EN 1610 (ČSN 75 6114) – ZMĚNA Z1

NEJMENŠÍ NAVRHOVANÁ ŠÍŘKA PAŽENÉHO VÝKOPU RÝHY V ZÁVISLOSTI NA VNĚJŠÍM PRŮMĚRU ŽEBROVANÉHO POTRUBÍ PP (S HRDLY) A HLOUBCE RÝHY:

NEJMENŠÍ ŠÍŘKA VÝKOPU PŘI HUTNĚNÍ OBSYPU						
DO potrubí	DO 150 mm	DO 200 mm	DO 250 mm	DO 300 mm	DO 400 mm	DO 500 mm
šířka rýhy	1,10 m	1,15 m	1,20 m	1,30 m	1,50 m	1,60 m

OD = vnější průměr trouby v mm.

K ŠÍŘCE VÝKOPU RÝHY JE V TABULCE PŘIPOČTENO OBOUSTRANNÉ PAŽENÍ STĚN VÝKOPU 2 x 0,10 m

ŠÍŘKU MEZI PAŽENÍM A NEIZOLOVANOU STAVEBNÍ KONSTRUKCÍ (NAPŘ. ŠACHTOU Z PREFABRIKOVANÝCH DÍLCŮ) JE NUTNÉ ROZŠÍŘIT NA PRACOVNÍ PROSTOR S min. 0,15 m NA KAŽDÉ STRANĚ OD NEJVĚŠÍ ŠÍŘKY STAVEBNÍ KONSTRUKCE

HAUSING s. r. o.				739 98 Mosty u Jablunkova, Mosty u Jablunkova 275		 MOSTY U JABLUNKOVA 275		
VYPRACOVAL	MILOŠ KOPECKÝ 	PROJEKTANT	ing. VÁCLAV KOPECKÝ					
MÍSTO STAVBY	LUČINA	KRAJ	MORAVSKOSLEZSKÝ		T. KONTROLA	ing. VÁCLAV KOPECKÝ		
INVESTOR	OBEC LUČINA					DATUM	11/2013	
AKCE	LUČINA - DOSTAVBA KANALIZAČNÍ SÍTĚ LOKALITA ČOV - HRÁZ 2. ETAPA					STUPEŇ	TDW	
OBJEKT:						ČÍSLO ZAKÁZKY	07003.2-3	
						HEŘTIKO	1 : 25	
						SD/PS	-	
					FORMÁT			
PŘÍLOHA:	ULOŽENÍ GRAVITAČNÍHO KANALIZAČNÍHO POTRUBÍ PP VZOROVÝ VÝKRES					ČÍSLO PŘÍLOHY	D.1.2-6.1	